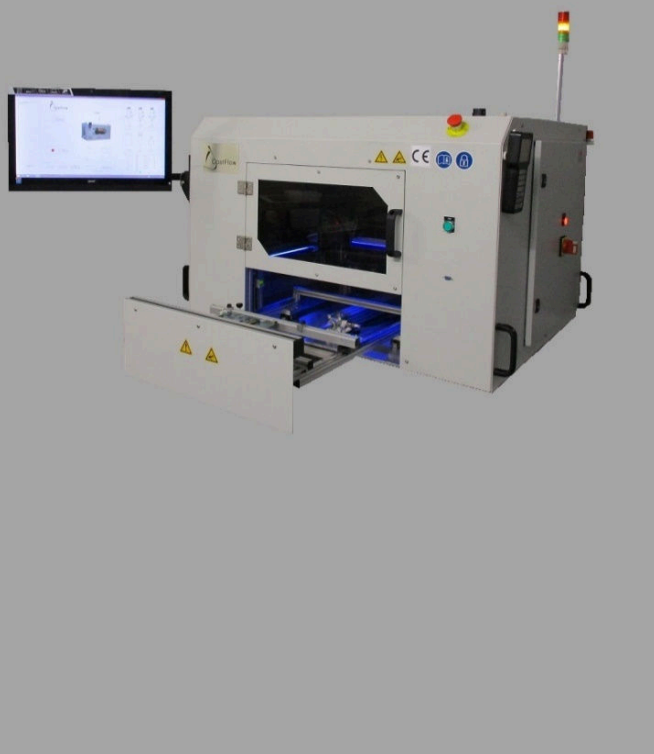


SOLUCIONES DE DISPENSACIÓN Y BARNIZADO SELECTIVO

CF440 'BENCHTOP' ROBOT DE SOBREMESA DE GRAN ÁREA DE TRABAJO

SOLUCIONES PRECISAS, ROBUSTAS, REPETITIVAS Y DE FÁCIL MANTENIMIENTO

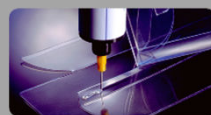
- ROBOTS DE 4 Y 5 EJES (X, Y, Z, ROT, TILT) PARA ASEGURAR EL MÁXIMO SOPORTE DE CALIDAD EN PROCESOS DE BARNIZADO SELECTIVO Y DISPENSADO.
- ELIMINACIÓN REAL DE LAS OPERACIONES DE ENMASCARADO EN PROCESOS DE TROPICALIZACIÓN, AHORRANDO TIEMPO, DINERO Y PERMITIENDO OBTENER ALTOS NIVELES DE EFICIENCIA Y REPETITIVIDAD EN PROCESOS DE PROTECCIÓN DE PCB'S Y DISPENSADO.
- ALTA VELOCIDAD Y PRECISIÓN EN PROCESOS REPETITIVOS DE BARNIZADO SELECTIVO Y DOSIFICACIÓN, GRACIAS A NUESTRA PLATAFORMA GANTRY CON TORNILLO SIN FÍN DE ACERO Y MOTORES SERVO CONTROLADOS.
- FÁCIL PROGRAMACIÓN GRACIAS AL SOFTWARE ESPECIALMENTE DISEÑADO PARA REALIZACIÓN DE LÍNEAS, PUNTOS, ÁREAS, ARCOS, POLILÍNEAS, ETC.
- FÁCIL PROGRAMACIÓN DE MULTI-TARJETAS.
- LAPTOP (WINDOWS 10) PARA ACCESO A TODAS LAS FUNCIONES E INFORMACIÓN DEL PROCESO.
- PROGRAMACIÓN POR CÁMARA DE ALTA RESOLUCIÓN.
- SOFTWARE DE CONTROL **COATcontrolPRO 2** QUE NOS PERMITE GESTIONAR TODOS LOS PARÁMETROS NECESARIOS PARA PROCESOS DE BARNIZADO EN PANTALLA. ELEMENTOS COMO SENSORES DE NIVEL, ESTADO DE PUERTAS, CONTROL DE CONVEYOR, ETC. ESTÁN SIEMPRE EN PRESENTES EN NUESTRO DÍA A DÍA.
- MÁXIMOS RATIOS DE PRODUCCIÓN GRACIAS AL SOFTWARE PROPIETARIO WINDOWS OFFLINE **PATHCOAT** SISTEMA DE OPTIMIZACIÓN AUTOMÁTICA E IMPORTACIÓN CAD, HACEN DE ESTA HERRAMIENTA UNA GRAN AYUDA PARA LA REALIZACIÓN DE FIGURAS GEOMÉTRICAS DE TODO TIPO A PARTIR DE FOTOS DE PLACAS.
- OPCIÓN MÓDULO "MEDICIÓN DE FLUJO O FLOW METER". CONTROLA EN TIEMPO REAL LA CANTIDAD DE MATERIAL DISPENSADO.
- OPCIÓN MÓDULO DE TRAZABILIDAD QUE INCLUYE RECONOCIMIENTO DE CÓDIGOS DE BARRA 1D Y 2D (QR, DATAMATRIX, ETC.) PARA TRAZABILIDAD COMPLETA.
- OPCIÓN RECONOCIMIENTO DE FIDUCIALES PARA RECALCULAR POSICIONES XY EN OPERACIONES DE DISPENSADO.
- SISTEMA DE ILUMINACIÓN DE LUZ BLANCA PARA PROGRAMACIÓN Y LUZ NEGRA PARA FÁCIL INSPECCIÓN DE PLACAS BARNIZADAS.
- INTERIOR HECHO CON ACERO INOX Y ALUMINO PARA UNA FÁCIL LIMPIEZA Y UNA BUENA PROTECCIÓN CONTRA DISOLVENTES Y LÍQUIDOS AGRESIVOS
- AMPLIA GAMA DE VÁLVULAS DE SPRAY, MICROSPRAY, AGUJA, SPOOL, MICROSPPOOL, ROTARY, ETC. PARA MATERIALES DE ALTA VISCOSIDAD ENTRE OTRAS APLICACIONES.



VIDEO APLICACIONES CF400 <https://youtu.be/8jA1M6iuNL0>



MATERIALES: BARNICES, ACRÍLICOS, POLIURETANOS, SILICONAS, EPOXI, RTV, MATERIALES BI-COMPONENTE, ETC.



CF440 VÁLVULAS

AMPLIA GAMA DE VÁLVULAS DE PRECISIÓN PARA TODO TIPO DE APLICACIONES

SPRAY
MICROSPRAY
COATING/FILM
AGUJA
SPOOL
MICROSPOOL
ROTARY
CAVITY
JET



SPRAY / MICROSPRAY



SPOOL



ROTARY



MINI SPOOL



COATING FILM

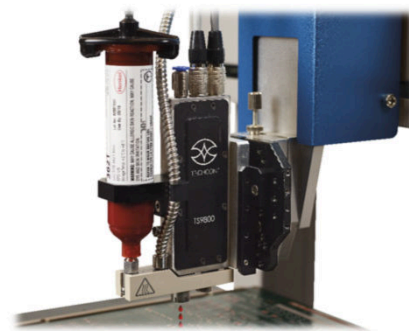
*BARNIZADO SELECTIVO
MICROPULVERIZACIÓN
FILM / COATING
'SPRAYING' Y 'FILM'
DISPENSACIÓN
'GASKETING'
'UNDERFILLING'
'POTTING'*



CAVITY PUMP MICRO



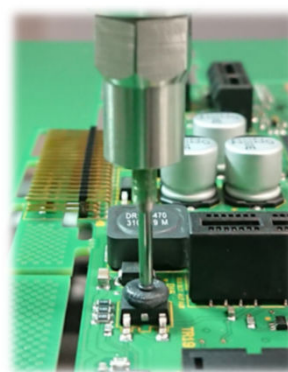
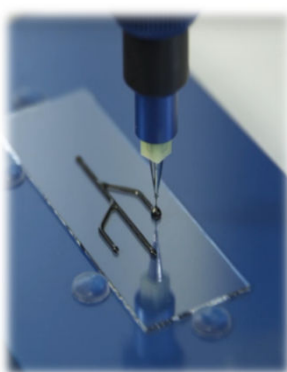
CAVITY PUMP



JET



VÁLVULAS CAVITY PUMP MICRO



VÁLVULA CAVITY PUMP PARA ABRASIVOS

*APLICACIONES 'LEDS'
MILITARES
AUTOMOCIÓN
MEDICINA*

MATERIALES: BARNICES, ACRÍLICOS, POLIURETANOS, SILICONAS, EPOXI, RTV, MATERIALES BI-COMPONENTE, ETC.



CF440 SOFTWARE COATCONTROLPRO 2.0

SOFTWARE DE CONTROL COATcontrolPRO 2.0

SOFTWARE EXCLUSIVO QUE NOS PERMITE CONTROLAR TODO LOS PARÁMETROS Y EXTRAS COMO CONVEYOR, STOPPERS, PUERTAS, EMERGENCIAS, ALARMAS DE NIVEL DE TANQUES Y T CARTUCHOS, CONTROL DE PRODUCCIÓN, ETC.

CON ESTE SOFTWARE CONTROLAMOS TAMBIÉN LA CANTIDAD DE MATERIAL DISPENSADA POR PLACA Y LA GESTIÓN DE LA INFORMACION EN CASO DE TENER EL MODULO DE TRAZABILIDAD (SOLO SI OPCIÓN FLOW METER ESTA INSTALADA).

VISIÓN EN TIEMPO REAL DE QUE VÁLVULA ESTA TRABAJANDO, ESTADO DE COMUNICACIÓN CON MAQUINAS SUPERIOR E INFERIOR (SOLO EN EQUIPOS EN LÍNEA).

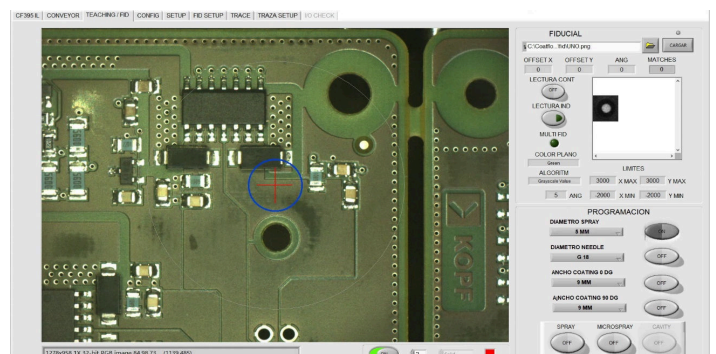
CONTROL EN TIEMPO REAL DE PRESIÓN DE PULVERIZACIÓN.



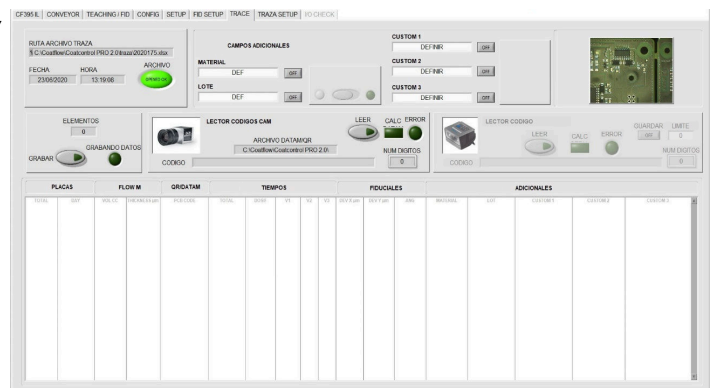
PANTALLA PRINCIPAL DE COATcontrolPRO 2 SOFTWARE

VISIÓN EN TIEMPO REAL EN PANTALLA PRINCIPAL:

- NÚMERO DE CICLOS DIA Y TOTALES
- TIEMPOS DE DOSIFICACIÓN TOTAL Y POR VÁLVULA
- ESTADO DE ALARMAS VARIAS
- ESTADO DE SERVO MOTORES
- ESTADO DE CONVEYOR (MOD IN LINE)
- ESTADO DE STOPPERS, PINES DE REGISTRO Y FOTOCÉLULAS (MOD IN LINE)
- NIVELES DE TANQUES, CARTUCHOS Y JERINGAS
- ESTADO DE LA VÁLVULAS INSTALADAS
- ALARMA DE BAJA PRESIÓN DE ENTRADA Y PULVERIZACIÓN.
- ESTADO **FLOW METER** CANTIDAD DE MATERIAL EN ÚLTIMO CICLO Y VALORES MEDIOS. (OPCIONAL)
- ESTADOS SMEMA (MOD IN LINE)
- LUZ NEGRA/BLANCA
- ESTADO PUERTA/CAJÓN
- ESTADO VALVULAS
- CÁMARAS DE PROGRAMACIÓN/VISIÓN (OPCIONAL)
- PROCESO FIDUCIALES (OPCIONAL)
- VALORES CÓDIGO BARRAS 1D/2D (OPCIONAL)



MÓDULO DE PROGRAMACIÓN POR VISIÓN



MÓDULO DE TRAZABILIDAD

MATERIALES: BARNICES, ACRÍLICOS, POLIURETANOS, SILICONAS, EPOXI, RTV, MATERIALES BI-COMPONENTE, ETC.



CF440 SOFTWARE PATHCOAT

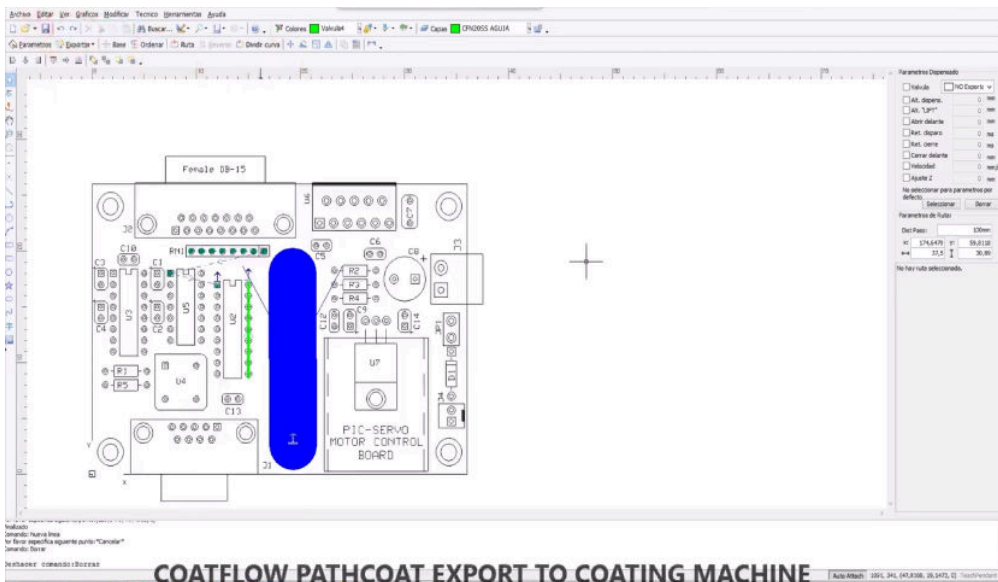
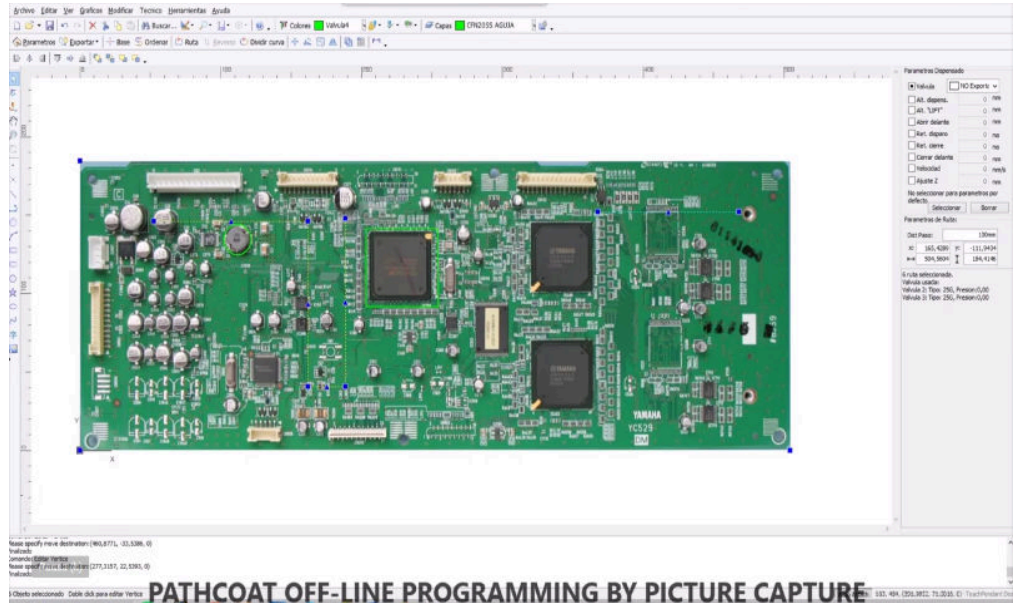
SOFTWARE DE PROGRAMACIÓN OFF-LINE PATHCOAT

SOFTWARE EXCLUSIVO DE PROGRAMACIÓN OFFLINE PARA PLACAS. PERMITE IMPORTACIÓN CAD O IMPORTACIÓN DE IMAGEN DE PLACA PARA PROGRAMAR TODO TIPO DE RUTAS COMO PUNTOS, GOTAS, LÍNEAS, ARCOS, ÁREAS, ETC.

CONTROL DE TODOS LOS PARÁMETROS DE DISPENSACIÓN.

CREACIÓN DE UN PROGRAMA EXPORTABLE VIA USB A "TEACH PENDANT" DE PROGRAMACIÓN DE LA MAQUINA DE BARNIZADO.

POSIBILIDAD DE IMPORTAR UNA IMAGEN REALIZADA A UN PCB Y "PINTAR" DIRECTAMENTE SOBRE ELLA. SELECCIÓN DEL MODELO DE VÁLVULA (VISTA DE ANCHO REAL DE VALVULA) Y CONTROL TOTAL DE PARÁMETROS COMO APERTURA, CERRADO, Z-RETRACT, ETC.



POSIBILIDAD DE IMPORTAR UN PCB DESDE FORMATO DXF. SELECCIÓN DEL MODELO DE VÁLVULA (VISTA DE ANCHO REAL DE VÁLVULA) Y CONTROL TOTAL DE PARÁMETROS COMO APERTURA, CERRADO, Z-RETRACT, ETC.

MATERIALES: BARNICES, ACRÍLICOS, POLIURETANOS, SILICONAS, EPOXI, RTV, MATERIALES BI-COMPONENTE, ETC.

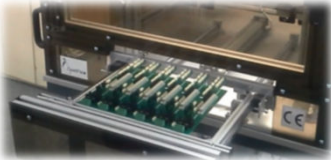


CF440 ACCESORIOS

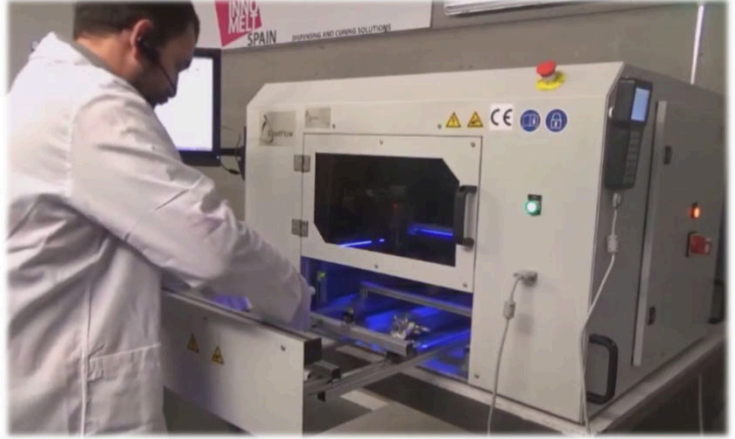
CAJÓN AUTOMÁTICO DE CARGA/DESCARGA (NO INCLUIDO)

ESTE CAJÓN (OPCIONAL) PERMITE AUTOMATIZAR EL PROCESO DE CARGA Y DESCARGA DE PLACAS, CON UNA IMPORTANTE REDUCCIÓN DEL TIEMPO DE CICLO.

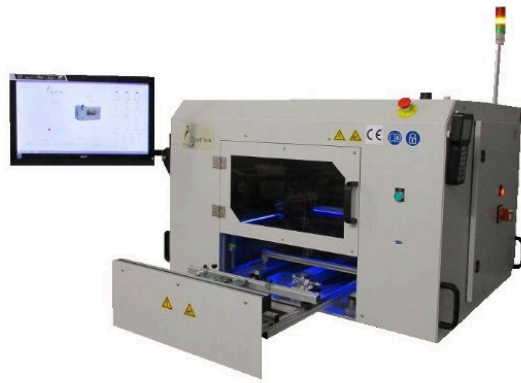
EL SISTEMA AUTOMÁTICAMENTE ABRIRÁ AL COMENZAR EL CICLO, ESPERARÁ A LA CARGA DE LA PLACA Y CERRARÁ CUANDO LE INDIQUEMOS (TAMBIÉN ES POSIBLE TEMPORIZAR ESTE TIEMPO). CUANDO ACABE DE REALIZAR EL PROCESO DE BARNIZADO/DOSIFICACIÓN/DISPENSACIÓN, EL CAJÓN ABRIRÁ AUTOMÁTICAMENTE A LA ESPERA DE CAMBIAR LA PLACA FINALIZADA POR UNA NUEVA.



SISTEMA AUTOMÁTICO CON MÚLTIPLES PLACAS

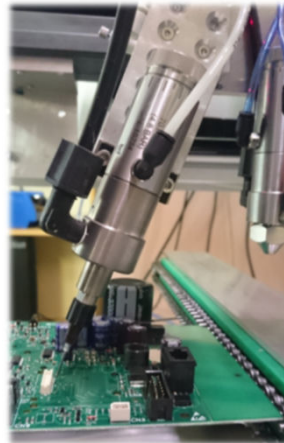
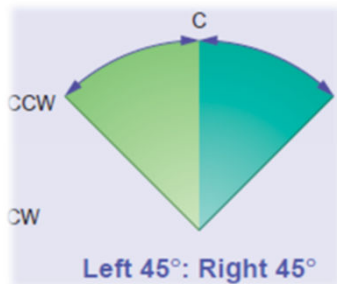


CARGA DEL SISTEMA AUTOMÁTICO

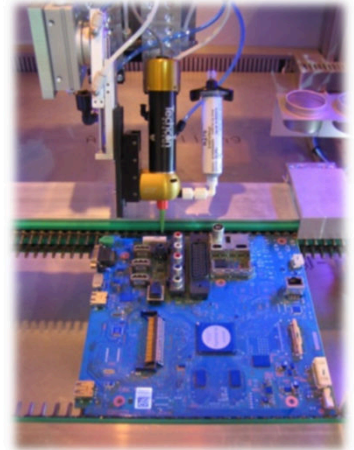


5º EJE TILT (INCLUIDO)

POSIBILIDAD DE INCLINAR LA VÁLVULA POR SOFTWARE UN ÁNGULO PREDEFINIDO PARA INTRODUCIR EL MATERIAL EN ZONAS 'OSCURAS' Y COMPLEJAS DE ATACAR VERTICALMENTE. POSIBILIDAD DE COLOCAR TILT DE 2 Ó 3 POSICIONES.

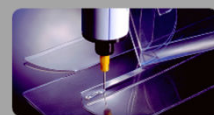


VÁLVULA NEEDLE CON INCLINACIÓN 'TILT'



VÁLVULA ROTARY CON 'TILT' INCLINADA

MATERIALES: BARNICES, ACRÍLICOS, POLIURETANOS, SILICONAS, EPOXI, RTV, MATERIALES BI-COMPONENTE, ETC.



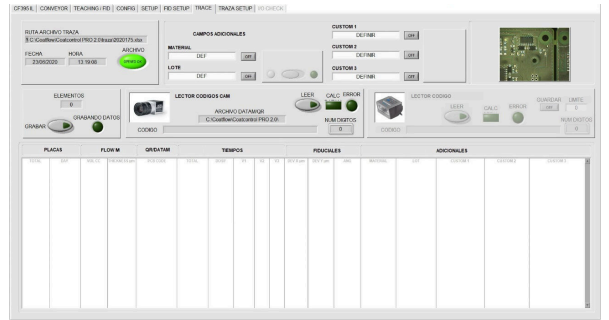
CF440 ACCESORIOS

'FLOW METER' MEDIDOR DE CANTIDAD DE MATERIAL DISPENSADO EN TIEMPO REAL (NO INCLUIDO)

ESTA OPCIÓN NOS PERMITE TENER UNA TRAZABILIDAD TOTAL SOBRE LA CANTIDAD DE MATERIAL APLICADA POR TARJETA (Y POR ELLO EL ESPESOR TAMBIÉN) ASÍ COMO EL CONTROL PRECISO DE POSIBLE OCLUSIONES EN LA VÁLVULA.

EL SISTEMA CONSTA DE UN 'ENCODER' DE PRECISIÓN EL CUAL VA MIDRIENDO EN TIEMPO REAL LA CANTIDAD DE MATERIAL QUE VA CIRCULANDO POR LA TUBERÍA DE ALIMENTACIÓN, ACTUALIZANDO DATOS AL CONTROLADOR EN TIEMPO REAL.

OPCIONAL GESTIÓN DE TABLA (GUARDADO EXCEL) CON TODOS LOS PARÁMETROS RELACIONADOS CON EL PROCESO, COMO CODIGO QR, TIEMPO DE DOSIFICACIÓN, CANTIDAD DE MATERIAL, TIPO DE BARNIZ, ETC.



MODULO DE TRAZABILIDAD EN COATCONTROLPRO 2.0

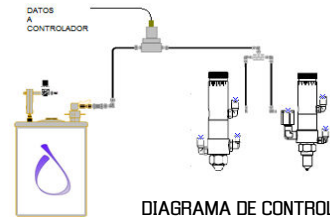


DIAGRAMA DE CONTROL DE CANTIDAD DE FLUJO

APARCAMIENTO Y PURGADO (INCLUIDO)

ESTE SISTEMA NOS PERMITE MANTENER SIEMPRE LISTAS LAS VÁLVULAS PARA SU USO. EL SISTEMA SE ENCARGA DE QUE CADA CIERTO TIEMPO (PROGRAMABLE) LAS VÁLVULAS REALIZARÁN UN PURGADO EN LAS CUBETAS, PARA MANTENER LA PARTE FINAL SIEMPRE EN PERFECTO ESTADO Y EVITAR LOS LÓGICOS PROBLEMAS QUE OCURREN CON LOS BARNICES AL ENTRAR EN CONTACTO CON EL AIRE DURANTE UN TIEMPO PROLONGADO.

TAMBIÉN SE PUEDEN SUMERGIR EN LAS CUBETAS CON DISOLVENTE, Y CUANDO EMPECEMOS A TRABAJAR, AUTOMÁTICAMENTE SE PURGARÁN EN LAS CUBETAS PREPARADAS PARA ELLO.

ESTE SISTEMA SE PUEDE PROGRAMAR CADA CIERTO TIEMPO O CADA CIERTO NÚMERO DE CICLOS.



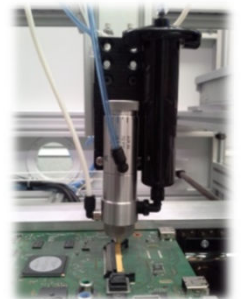
VÁLVULAS EN LAS CUBETAS DE APARCAMIENTO

MANEJO DE MATERIALES

AMPLIA GAMA DE TANQUES DE ACERO PRESURIZADOS DE 2, 10 Y 30 LITROS CON SENSOR DE BAJO NIVEL.

CARTUCHOS DE 6 Y 12 OZ PARA USO CON DISOLVENTES EN OPERACIONES DE PURGADO DE TUBERÍAS O PEQUEÑAS PRODUCCIONES.

ADAPTADORES DE JERINGAS DE 5, 10 Y 30 CC PARA ADHESIVOS Y PASTAS DE SOLDAR.



VÁLVULA CON ADAPTADOR DE JERINGA Y JERINGA DE 30 CC CON BARNIZ UV

MATERIALES: BARNICES, ACRÍLICOS, POLIURETANOS, SILICONAS, EPOXI, RTV, MATERIALES BI-COMPONENTE, ETC.



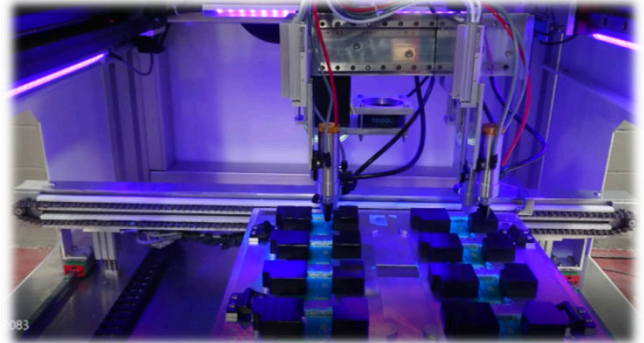
DUPLICACIÓN DE VÁLVULAS EN CABEZAL (NO INCLUIDO)

ESTA OPCIÓN NOS PERMITE REDUCIR DRÁSTICAMENTE EL TIEMPO DE CICLO EN PCB,S PANELIZADOS DUPLICANDO LA VÁLVULA/S.

EL SISTEMA PERMITE TRABAJAR CON LA VÁLVULA/S PRINCIPALES Y LAS DUPLICADAS COMO VÁLVULAS INDEPENDIENTES CON PROGRAMACIÓN INDEPENDIENTE O COMO SISTEMA COPIA DE MANERA QUE SOLAMENTE HAY QUE PROGRAMAR LA VÁLVULA/S MASTER Y LA COPIA REALIZARÁ LO MISMO.

PODRÍAMOS TENER EL MISMO MATERIAL ALIMENTANDO A TODAS LAS VÁLVULAS O DISTINTOS MATERIALES EN CADA UNA.

ESTE SISTEMA DE SERIE TRAE AJUSTE DE DISTANCIA DE VÁLVULAS MANUAL, CON LA POSIBILIDAD DE AUTOMATIZAR ESTE PROCESO POR SOFTWARE (OPCIONAL)



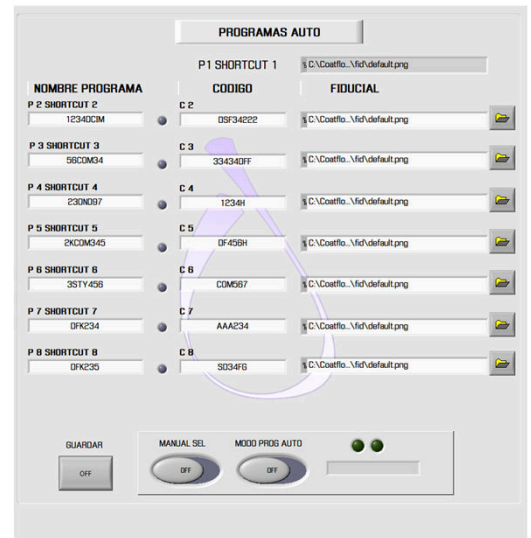
DUPLICACION DE VALVULAS ESPRAY Y NEEDLE CON AJUSTE MANUAL

SELECCIÓN AUTOMÁTICA DE PROGRAMA EN FUNCIÓN DE CÓDIGO (NO INCLUIDO)

ESTA OPCIÓN PERMITE AUTOMATIZAR LA PRODUCCIÓN EN CASO DE TENER VARIAS REFERENCIAS EN PRODUCCIÓN AL MISMO TIEMPO.

EL SISTEMA LEERÁ EL CÓDIGO QR, DATAM, ETC Y LO COMPARARÁ CON LOS CÓDIGOS ASIGNADOS, CARGANDO Y EJECUTANDO EN TIEMPO REAL EL PROGRAMA DE BARNIZADO ESPECÍFICO PARA ESA PLACA.

CADA PROGRAMA PUEDE TENER ASIGNADO UN PATRÓN DE CHEQUEO FIDUCIAL INDEPENDIENTE.



ASIGNACIÓN DE PROGRAMA, CÓDIGO Y MARCA FIDUCIAL

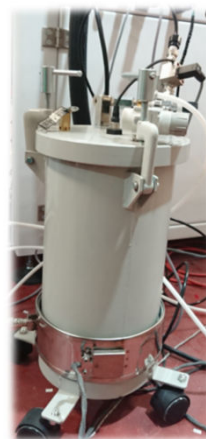
CALENTAMIENTO DE MATERIAL (NO INCLUIDO)

ESTE SISTEMA PERMITE CALENTAR EL MATERIAL PARA OBTENER UNA MENOR VISCOSIDAD Y POR TANTO UN MEJOR CONTROL DE ESPESOR Y GEOMETRIAS LATERALES. CONTROLES INDEPENDIENTES PARA TANQUE Y PARA TUBERIA CALEFACTADA.

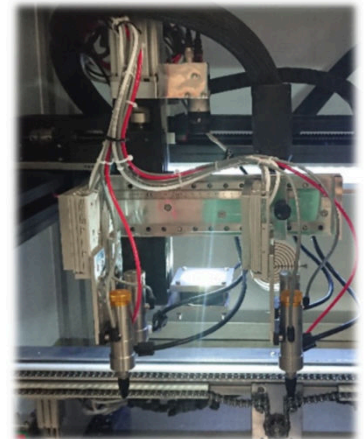
ATENCIÓN: NO TODOS LOS MATERIALES PERMITEN SER CALEFACTADOS.



CONTROL DE TEMPERATURA PID INDEPENDIENTE EN TUBERIA Y TANQUE

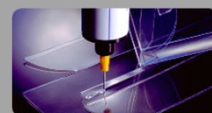


TANQUE CALEFACTADO



TUBERIA CALEFACTADA

MATERIALES: BARNICES, ACRÍLICOS, POLIURETANOS, SILICONAS, EPOXI, RTV, MATERIALES BI-COMPONENTE, ETC.



CF440 ESPECIFICACIONES

CARACTERÍSTICAS GENERALES INCLUIDAS

SISTEMA DE TRACCIÓN:

- TORNILLO SINFIN CON SERVO MOTOR
- VELOCIDAD X, Y: 0 A 900 MM/SG
- VELOCIDAD Z: 0 A 900 MM/SG
- RESOLUCIÓN POSICIONAL: 0.005 MM
- PRECISIÓN POSICIONAL: 0.01 MM

ÁREA DE TRABAJO

- ESTÁNDAR 500X500X100 MM (CON CUBETAS DE APARCAMIENTO Y PURGADO 500X465 MM)
- CON CAMARA DE TEACHING EL AREA DE PROGRAMACION SE REDUCE DEPENDIENDO DE LA CONFIGURACION DE VALVULAS (CONSULTAR AREA FINAL)

SOPORTE PLACAS

- FIXTURE-SOPORTE PARA PLACAS AJUSTABLE
- DISTANCIA LIBRE DE HASTA 60 MM (ENCIMA Y DEBAJO). CON CAJON AUTO DISTANCIA INFERIOR 50 MM

CONTROL

- PORTATIL PC INCLUIDO (WINDOWS 10 INCLUIDO)

SOFTWARE

- COATCONTROL PRO 2.0 @ INCLUIDO
- PATHCOAT @ OFFLINE NO INCLUIDO

ACCESORIOS INCLUIDOS

- SISTEMA AUTOMÁTICO DE PURGADO Y APARCAMIENTO
- CONTROL AUTOMÁTICO DE PARÁMETROS DE VÁLVULA
- 5 EJE "TILT" EN VÁLVULA DE AGUJA O MICROSPRAY
- BALIZA DE TRES COLORES
- TANQUE DE 10 LITROS CON SENSOR DE BAJO NIVEL
- CARTUCHO 6 OZ CON SENSOR DE BAJO NIVEL
- ADAPTADOR DE JERINGAS PARA 30 Y 55 CC

CONFIGURACIÓN DE VÁLVULAS

- 2 O 3 VÁLVULAS: ESPRAY DE PRECISIÓN, MICROSPRAY, CORTINA, AGUJA, ETC.

POWER SUPPLY

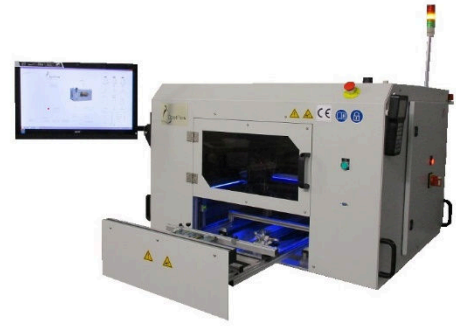
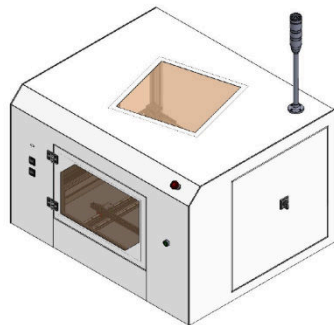
- 110/230V 1 FASE. 10A MAX

SEGURIDAD

- CONTROL DE BLOQUEO DE PUERTA Y BOTÓN DE EMERGENCIA
- SENSOR DE VACÍO EN EXTRACCIÓN
- SENSOR DE PRESIÓN DE PULVERIZACIÓN

CERTIFICACIÓN

- CE Y SMEMA



EQUIPAMIENTO OPCIONAL

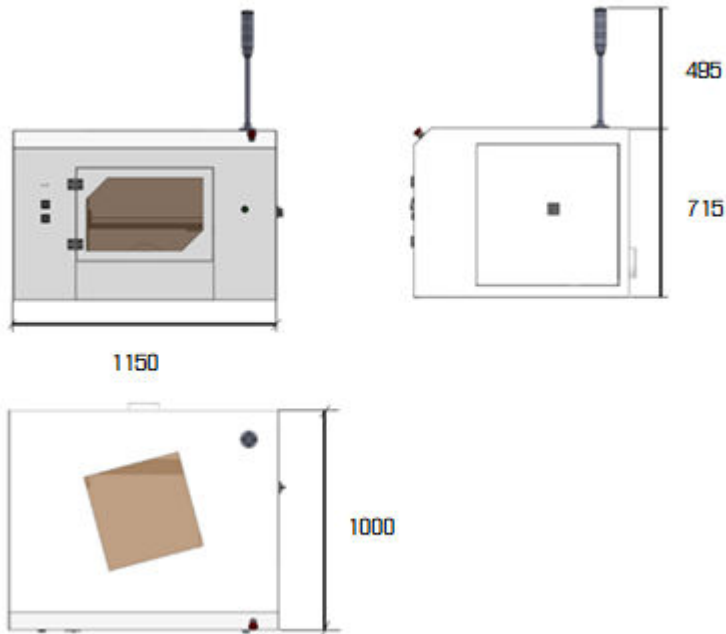
- 4º EJE DE ROTACIÓN EN CABEZAL
- RECONOCIMIENTO DE MARCAS FIDUCIALES PROGRAMABLE
- CONTROL DE ANCHO EN VALVULA DE COATING/CORTINA
- CAJÓN DE CARGA AUTOMÁTICO PARA PLACAS
- *FLOW METER* EN VALVULAS
- MÓDULO TRAZABILIDAD. RECONOCIMIENTO COD BARRAS (CAM), QR, DATAMATRIX, ETC.
- SELECCIÓN Y CARGA AUTOMATICA DE PROGRAMA EN FUNCION DE CODIGO (DATAMATRIX, QR, 2D, ETC)
- CALENTAMIENTO EN TANQUES Y TUBERIA
- DUPLICACION DE VALVULAS EN CABEZAL
- SOFTWARE DISPONIBLE EN DIFERENTES LENGUAJES LOCALES

OTRAS OPCIONES

- TANQUES PRESURIZADOS (DESDE 2 A 30 LITROS)
- PORTA- CARTUCHOS DE 2.5, 6, 8, 12 Y 20 OZ)
- SENSOR DE BAJO NIVEL PARA TANQUES TIPO *ESCALA*
- ADAPTADORES DE JERINGAS PARA 3, 5, 10, 30 AND 55 CC



CF440 DIMENSIONES



REQUISITOS INSTALACIÓN

MESA O BANCADA ROBUSTA 1200X1100 MM MINIMO.
PESO EQUIPO 350 KG
APERTURA PUERTA REQUIERE 650 MM LIBRES EN EL FRONTAL
APERTURA CAJÓN CARGA AUTOMÁTICA REQUIERE 500 MM LIBRES
APERTURA CUADRO ELÉCTRICO LATERAL REQUIERE 600 MM LIBRES

SUMINISTRO AIRE NEUMÁTICO LIBRE DE HUMEDAD Y ACEITE
PRESIÓN DE SUMINISTRO 5.5 BARES/ 80 PSI - 10 BARES/145 PSI
TUBERÍA 8 MM DIÁMETRO

SUMINISTRO ELÉCTRICO 110/230V 10^ª MAX. 50-60HZ

EXTRACCIÓN MÍNIMA 200 M3/H. DIÁMETRO TUBO 120MM.

PC CON LICENCIA WINDOWS 10 PARA USO DE **PATHCOAT** ® OFFLINE SOFTWARE Y **COATcontrolPRO 2** ® INCLUIDO

DEPARTAMENTO DE VENTAS INTERNACIONAL

TELF. +34 925 258 073
FAX +34 925 581 457
coatflow@coatflow.com
www.coatflow.com
www.innomelt.com

AGENTE AUTORIZADO:

OTRAS DE NUESTRAS SOLUCIONES

